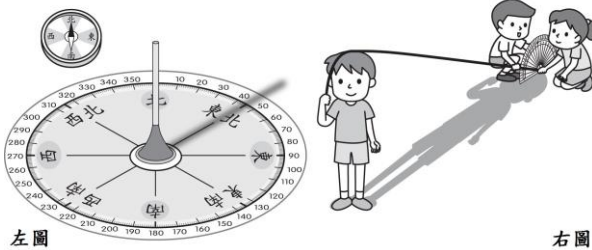


整份試卷應注意事項為：

1. 本份試題 B4 大小共一張二面。
2. 本份試題共分成十大題，合計 100 分。
3. 本份試題作答時間 40 分鐘，考試途中如有問題，請留在原位並舉手發問。

- 一、正確答案請畫○，錯誤打×：(10分)
- ( ) 1. 太陽的位置要用方位和高度角描述。
  - ( ) 2. 觀測太陽和觀測月亮的方法相同。
  - ( ) 3. 日晷的晷針影長最短的時刻在中午。
  - ( ) 4. 冬至的中午太陽恰好在頭頂，此時太陽直射南回歸線。
  - ( ) 5. 在臺灣一年四季太陽運行的方位大部分偏南方。

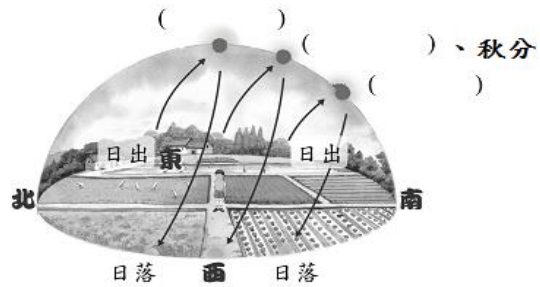
二、下圖是兩種觀測太陽的方法：(10分)



1. 觀測太陽時左圖的觀測器吸管該注意什麼？  
答：
2. 觀測太陽時右圖的方法，高度角是哪一個？  
答：
3. 此時，太陽的方位是哪一方？  
答：
4. 如果右圖站立的人，換成較高的同學測出來的高度角會如何變化？為什麼？(4分)  
答：

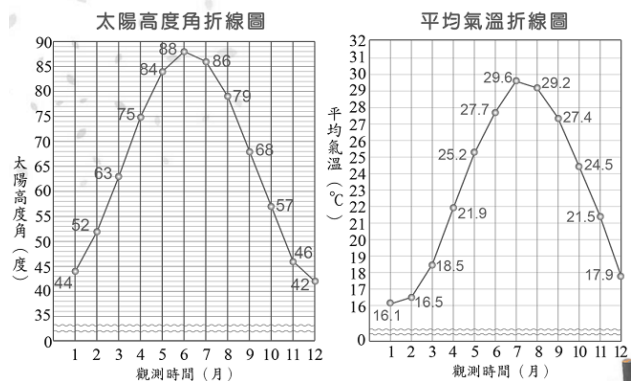
三、請舉出三個實際的例子，說明太陽對人類的重要性。(6分)  
答：

四、下圖是在臺灣觀察到的太陽路徑：(18分)



1. 上圖空格中請填入四季的代表日。
  2. 哪一季的代表日，當天中午影長最短？  
答：
  3. 哪一季的代表日，當天中午影長最長？  
答：
  4. 請將冬季代表日的日出、中午、日落方位填入下表中。
- | 時間 | 日出 | 中午 | 日落 |
|----|----|----|----|
| 方位 |    |    |    |
5. 每一天太陽的高度角如何變化？  
答：

五、比較兩張折線圖：(6分)



1. 七月份的高度角是( )度；  
平均氣溫是( )度。
2. 整體而言，它們高低趨勢為( )。

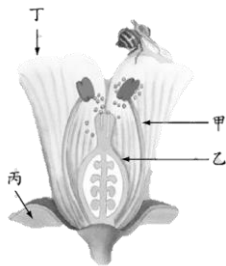
六、正確答案請畫○，錯誤打×：(10分)

- ( ) 1. 水分在植物體內的運行順序是根葉莖。
- ( ) 2. 植物的分類標準有生長環境、特徵、繁殖方式等。
- ( ) 3. 授粉是植物開花後，雄蕊上的花粉傳到雌蕊上的柱頭上。
- ( ) 4. 非洲鳳仙花的種子是用風力傳播的。
- ( ) 5. 蕨類植物的腎蕨繁衍下一代的方式是藉由風力傳送它的種子。

七、請連出植物構造的基本功能(16分)

①根	•	A. 吸收水分及溶入水中的礦物質
②莖	•	B. 輸送水分
③葉	•	C. 固定植物
④花	•	D. 蒸散水分
	•	E. 支撐植物
	•	F. 製造養分
	•	G. 吸引動物
	•	H. 傳宗接代

八、配合題：(每答1分，共4分)



- ( ) 1. 雌蕊位於中央，包含柱頭、花柱和子房。
- ( ) 2. 花萼是由萼片構成，位置在花的最外層。
- ( ) 3. 雄蕊由花絲和花藥構成，花藥上有花粉。
- ( ) 4. 花冠通常是最醒目的構造，它保護著內部的雄蕊和雌蕊。

九、勝利國小進行『植物繁殖闖關』比賽，下面四個同學提出他們的實際經驗，請你依學過的繁殖知識選出答案。(8分)

德昊說：「我拿一片風車草的葉，放在培養土上，真的就長出芽來。」

良進說：「我把兩節半的萬年青，泡在杯子的水中，就長出根了。」

好佑說：「我用甘藷的根，放入裝水的塑膠盒內，它就發根長莖了。」

雅淳說：「我種的是綠豆。」

- ( ) 1. 屬於「莖的無性繁殖法」的是哪一個同學？ ①德昊②良進③好佑④雅淳。
- ( ) 2. 屬於「根的無性繁殖法」的是哪一個同學？ ①德昊②良進③好佑④雅淳。
- ( ) 3. 屬於「葉的無性繁殖法」的是哪一個同學？ ①德昊②良進③好佑④雅淳。
- ( ) 4. 屬於「種子的有性繁殖法」的是哪一個同學？ ①德昊②良進③好佑④雅淳。

十、植物分類，請填入正確名稱。(12分)

• 桑樹	生長在水中	葉片挺出水面
	• 睡蓮	不是生長在水中
• 山蘇		
• 臺灣萍蓬草	不是生長在水中	非蕨類植物

【考題已完畢，請再次詳細檢查】